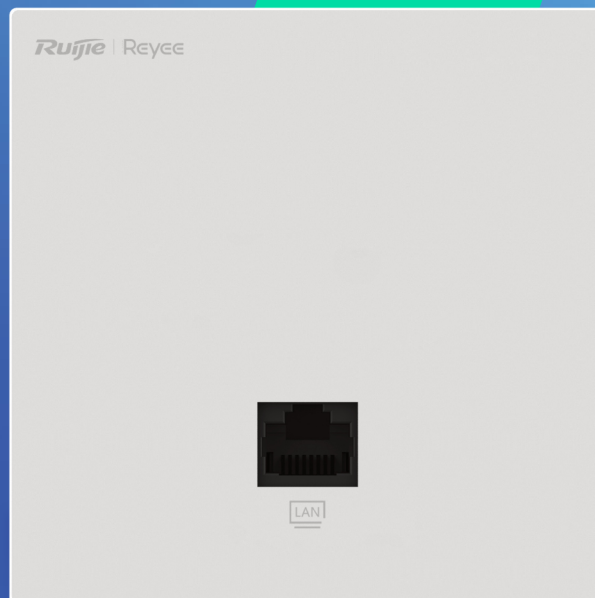


RG-RAP1201

Akses Poin Model Dinding Wi-Fi 5 Reyee 1267 Mbps

LEMBAR DATA



Poin Penting

- Performa radio-ganda, AP wireless model dinding AC1300
- Pengalaman lebih baik dengan MU-MIMO di bawah 802.11ac Wave2
- Pemasangan mudah, kompatibel di seluruh dunia
- Satu klik untuk optimisasi, dapatkan pengalaman Wi-Fi yang lebih baik
- Atur jaringan Wi-Fi anda dengan mudah dalam 3 menit

Fitur Penting

Performa Radio-Ganda, Akses Poin Model-Dinding Gigabit

Port Aplikasi



1267 Mbps

802.11ac Wave2 2x2 MIMO 2x2 MU-MIMO Desain 86mm Gratis Manajemen Cloud

Port GE Penuh

Performa Radio-Ganda, Akses Poin Model-Dinding Gigabit



Pengalaman Lebih Baik dengan MU-MIMO di bawah 802.11ac Wave2

Band Ganda

802.11ac Wave2 1267Mbps

11n 450Mbps



Fitur Penting

Pemasangan Mudah, Kompatibel di Seluruh Dunia



Kotak persimpangan dinding 86mm

Kotak persimpangan dinding standar EU

Kotak persimpangan dinding standar EU

Satu Klik untuk Optimisasi, Dapatkan Pengalaman Wi-Fi yang Lebih Baik

Teknologi WIO (WiFi Intelligent Optimization) membuat anda bisa mengoptimisasi jaringan wireless dengan satu klik.



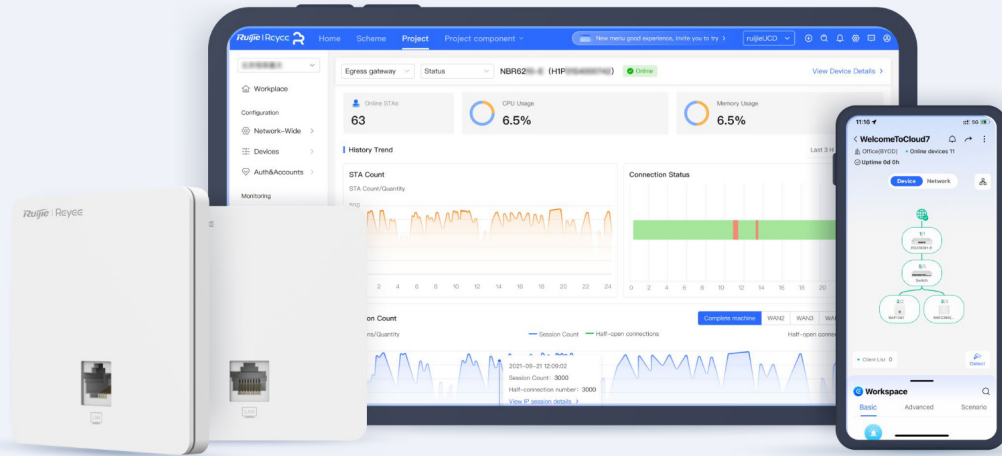
Atur Jaringan Wi-Fi Anda dengan Mudah dalam 3 Menit

Dengan teknologi SON (Self-organizing Network), atur seluruh jaringan Wi-Fi dengan mudah dengan APP Ruijie Cloud



Cloud, Memudahkan Bisnis Anda

- Self-Organizing Network
- Manajemen jaringan terpusat
- Konfigurasi berbasis skenario
- Autentikasi Portal Cloud
- Pemeliharaan dan pemantauan jarak jauh



Spesifikasi

Spesifikasi Perangkat Keras

Model	RG-RAP1200(P)	RG-RAP1200(F)	RG-RAP1201
Radio	Stream-ganda Band-ganda		
Protokol	802.11ac Wave2, Wave1, 802.11a/b/g/n bersamaan		
Band Kerja	802.11b/g/n: 2.4 GHz ~ 2.4835 GHz 802.11a/n/ac: 5 GHz: 5.150 GHz ~ 5.350 GHz, 5.470 GHz ~ 5.725 GHz, 5.725 GHz ~ 5.850 GHz. (Catatan: Band kerja setiap negara berbeda)		
Antena	Dilengkapi antena (2.4 GHz: 2 dBi, 5 GHz: 2 dBi)		
Stream Spasial	2.4 GHz: 2x2 MIMO 5 GHz: 2x2 MIMO		
Kecepatan Maks.	2.4 GHz: hingga 400 Mbps 5 GHz: hingga 867 Mbps Kecepatan akses per AP: 1.267 Gbps		
Modulasi	OFDM: BPSK@6/9 Mbps, QPSK@12/18 Mbps, 16-QAM@24 Mbps, 64-QAM@48/54 Mbps DSSS: DBPSK@1 Mbps, DQPSK@2 Mbps, and CCK@5.5/11 Mbps MIMO-OFDM: BPSK, QPSK, 16QAM, 64QAM and 256QAM		
Sensitivitas Penerimaan	11b: -91 dBm(1 Mbps), -88 dBm(5 Mbps), -85 dBm(11 Mbps) 11a/g: -89 dBm(6 Mbps), -80 dBm(24 Mbps), -76 dBm(36 Mbps), -71 dBm(54 Mbps) 11n: -83 dBm@MCS0, -65 dBm@MCS7, -83 dBm@MCS8, -65 dBm@MCS15 11ac HT20: -83 dBm(MCS0), -57 dBm(MCS9) 11ac HT40: -79 dBm(MCS0), -57 dBm(MCS9) 11ac HT80: -76 dBm(MCS0), -51 dBm(MCS9)		

EIRP:

≤ 21.8 dBm (2.4 GHz) ≤

22.1 dBm (5 GHz) CE

≤ 20 dBm (2.4 GHz)

≤ 27 dBm (5 GHz)

Myamar:

2400 MHz - 2483.5 MHz ≤ 20 dBm

5150 MHz - 5350 MHz ≤ 23 dBm

5470 MHz - 5850 MHz ≤ 25 dBm

Thailand:

2400 MHz - 2483.5 MHz ≤ 20 dBm

5150 MHz - 5350 MHz ≤ 23 dBm

5470 MHz - 5725 MHz ≤ 25 dBm

5725 MHz - 5850 MHz ≤ 30 dBm

Catatan: Daya kirim tergantung pada regulasi negara tertentu.

Daya Kirim
Maksimal

CE EIRP:

≤19 dBm (2.4 GHz)

≤18 dBm (5 GHz)

berlaku pembatasan pada negara tertentu

Spesifikasi

Spesifikasi Perangkat Keras

Model	RG-RAP1200(P)	RG-RAP1200(F)	RG-RAP1201
Penyesuaian Daya	Dapat disesuaikan dengan selisih 1 dB Tinggi (100%), Sedang (75%), Rendah (50%), Sangat Rendah (25%)Mendukung		
Ukuran	126 mm × 86 mm × 50 mm	86 mm × 86 mm × 29.3 mm	86 mm x 86 mm x 42.4 mm
Berat	0.24 kg	0.05 kg	0.14 kg
Port Layanan	Depan: 4 Port 10/100/1000Base-T, LAN1 mendukung keluaran PoE IEEE.802.3af Belakang: 1 10/100/1000Base-T (masukan PoE)	Depan: 1 Port 10/100Base-T Rear: 1 10/100Base-T (Masukan PoE)	Depan: 1 10/100/1000Base-T Belakang: 1 10/100/1000Base-T
Indikator LED	1 Indikator LED		
Suplai Daya	Mendukung PoE (802.3af/at)		
Konsumsi Daya	≤ 8W		≤ 9W
Lingkungan	Temperatur Kerja: 0°C ~ 40°C		
	Temperatur Penyimpanan: -40°C ~ 70°C		
	Kelembaban kerja: 0% ~ 100%(tidak berembun)		Kelembaban kerja: 5% ~ 95% (tidak berembun)
	Kelembaban penyimpanan: 0% ~ 100%(tidak berembun)		Kelembaban penyimpanan: 5% ~ 95% (tidak berembun)
Pemasangan	Pemasangan plat dinding		
Standar Keamanan	GB4943, IEC 62368-1		
Standar EMC	GB9254, EN301 489, EN50155, EN50121, EN55032, EN61000, EN55035		
Standar Guncangan	IEC61373		
Standar Radio	Sertifikasi SRRC, EN300 328, EN301 893		
MTBF	> 250000H		> 400000H

Fitur Perangkat Lunak

Mode Kerja	Mode AP dan mode route
------------	------------------------

/ Spesifikasi

Fitur Perangkat Lunak

Model	RG-RAP1200(P)	RG-RAP1200(F)	RG-RAP1201
WLAN	Jumlah maksimal klien: 110	Jumlah maksimal klien: 110	Jumlah maksimal klien: 110
	Klien yang Disarankan: 80	Klien yang Disarankan: 40	Klien yang Disarankan: 40
	Hingga 8 SSID		
	Mendukung Penyembunyian SSID Konfigurasi mode autentikasi, mekanisme enkripsi, dan atribut VLAN untuk setiap SSID		
	Pembatasan STA berdasarkan SSID dan radio		
	Mendukung isolasi pengguna Layer 2		
Roaming	Mendukung roaming Layer 2 dan Layer 3		
Keamanan	Mendukung autentikasi PSK		
	Mendukung blacklist dan whitelist statik		
	Mendukung enkripsi data WPA (TKIP), WPA2 (AES), dan WPA-PSK		
Route	Mendukung alamat IP statik, DHCP, PPPoE Dial Up		
Manajemen dan pemeliharaan	Mendukung jaringan terpadu seluruh perangkat jaringan dengan SON Mendukung manajemen lokal atau jarak jauh dengan app Ruijie Reyee Mendukung manajemen lokal dengan web Mendukung manajemen jarak jauh dengan platform Ruijie Cloud		

Ruijie | Rcycc

 **Redefine your easy network**

Hak Cipta ©2000-2022 Ruijie Networks Co., Ltd. Seluruh hak cipta dilindungi undang-undang.

Tidak ada bagian dari dokumen ini yang boleh dicetak ulang atau dikirim dalam bentuk apapun atau dengan maksud apapun tanpa persetujuan tertulis dari Ruijie Networks Co., Ltd.

Pemberitahuan

Konten ini hanya bisa diterapkan kepada wilayah di luar Daratan China. Ruijie Networks Co., Ltd. Berhak untuk menerjemahkan konten ini.

Informasi yang terkandung di sini dapat berubah sewaktu-waktu tanpa pemberitahuan. Tidak ada satupun di sini yang harus ditafsirkan sebagai garansi tambahan. Ruijie Networks Co., Ltd. tidak bertanggung jawab atas kesalahan teknis atau penyuntingan atau kelalaian di sini.



Ruijie Networks Co., Ltd.
Gedung 19, Juyuanzhou Industrial Park, No.618
Jinshan Road, Distrik Cangshan, Fuzhou, Fujian, China
Situs: <https://www.ruijienetworks.com>